

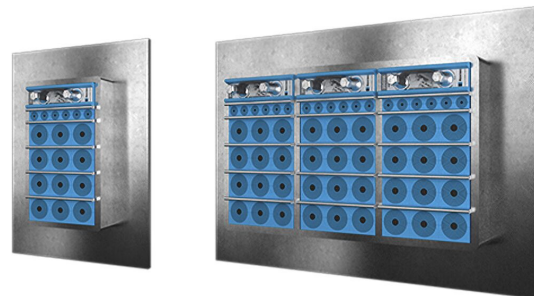


Roxtec SF doorvoering

Kabel- en leidingdoorvoering met metalen frame en flens voor lassen op de constructie.

De Roxtec SF is een doorvoering voor meerdere kabels en leidingen die verkrijgbaar is in verschillende materialen en met een enkele of verschillende openingscombinaties. Het doorvoeringsframe is gemaakt van 10 mm dik metaal en is voorzien van een flens om lassen op onnauwkeurige openingen te vereenvoudigen. De standaard afdichtmodules kunnen worden aangepast aan kabels en leidingen van verschillende diameters en kunnen worden gebruikt om reservecapaciteit op te nemen in de doorvoering.

- Eenvoudig te onderhouden en inspecteren
- Biedt ingebouwde reservecapaciteit



Producteigenschappen



Brandvertragend



Waterdicht



Gasdicht

Installatiestructuur



Metaal

Montagetype



Lassen

Specificaties en certificaten

Brand

- A-KLASSE volgens IMO 2010 FTP-code
- E/EI-classificatie volgens EN 45545 E60
- F/T-classificatie volgens UL 1479
- H-KLASSE volgens IMO 2010 FTP-code + HC-brandcurve
- Jet fire volgens ISO 22899-1 en OTI 95634

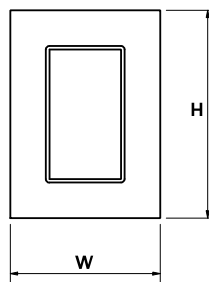
Dichtheid

- Gas: 2,5 bar (calamiteitendruk)
- Water: 4 bar (calamiteitendruk)

Afmetingen frame

mm/kg

De onderstaande frame-uitvoeringen zijn een beperkte selectie. Ga naar [roxtec.com](https://www.roxtec.com) voor het volledige assortiment frames en configuraties.

	Titel	Frame-openingen	Vrije doorvoerruimte	Buitenafmetingen WxHxD	Afmetingen opening w x h	Gewicht	Art. nr.
	SF 6x1 ALU	1	120 x 180	260.5 x 358 x 60	201(+15/-15) x 298(+15/-15)	2.9	SFF6000000131
	SF 6x2 ALU	2	120 x 180	391 x 358 x 60	332(+15/-15) x 298(+15/-15)	4.2	SFF6000000231
	SF 6x3 ALU	3	120 x 180	521.5 x 358 x 60	462(+15/-15) x 298(+15/-15)	6	SFF6000000331
	SF 6x1 PRIMED	1	120 x 180	260.5 x 358 x 60	201(+15/-15) x 298(+15/-15)	7.6	SFF6000000112
	SF 6x2 PRIMED	2	120 x 180	391 x 358 x 60	332(+15/-15) x 298(+15/-15)	12	SFF6000000212
	SF 6x3 PRIMED	3	120 x 180	521.5 x 358 x 60	462(+15/-15) x 298(+15/-15)	16.4	SFF6000000312
	SF 6x1 AISI316	1	120 x 180	260.5 x 358 x 60	201(+15/-15) x 298(+15/-15)	8.2	SFF6000000121
	SF 6x2 AISI316	2	120 x 180	391 x 358 x 60	332(+15/-15) x 298(+15/-15)	12.2	SFF6000000221
	SF 6x3 AISI316	3	120 x 180	521.5 x 358 x 60	462(+15/-15) x 298(+15/-15)	16.6	SFF6000000321



Gegevens van afdichtcomponenten

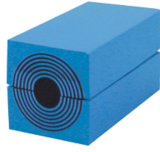
Afdichtcomponenten



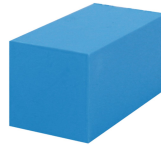
vetstick



Wedge en Wedgekit



RM module met
Multidiameter™



Massieve RM
compensatiemodule



fixeerplaat



fixeertools



lastools



afdichtset

Ga naar [roxtec.com](https://www.roxtec.com) voor uitgebreide informatie.

The product information provided by Roxtec does not release the purchaser of the Roxtec system, or part thereof, from the obligation to independently determine the suitability of the products for the intended process, installation and/or use.

Roxtec gives no guarantee for the Roxtec system or any part thereof and assumes no liability for any loss or damage whatsoever, whether direct, indirect, consequential, loss of profit or otherwise, occurred or caused by the Roxtec systems or installations containing components not manufactured by an authorized manufacturer and/or occurred or caused by the use of the Roxtec system in a manner or for an application other than for which the Roxtec system was designed or intended.

Roxtec expressly excludes any implied warranties of merchantability and fitness for a particular purpose and all other express or implied representations and warranties provided by statute or common law. User determines suitability of the Roxtec system for intended use and assumes all risk and liability in connection therewith. In no event shall Roxtec be liable for indirect, consequential, punitive, special, exemplary or incidental damages or losses.

The Roxtec products are offered and sold in accordance with the conditions of the Roxtec General Terms of Sales. The latest version of the Roxtec General Terms of Sales can be downloaded from <https://www.roxtec.com/en/about-us/about-roxtec/general-terms-of-sales/>

We reserve the right to make changes to the product and technical information without further notice. Any errors in print or entry are no claims for indemnity. The content of this publication is the property of Roxtec International AB and is protected by copyright.

This document was generated on: 2024-04-11